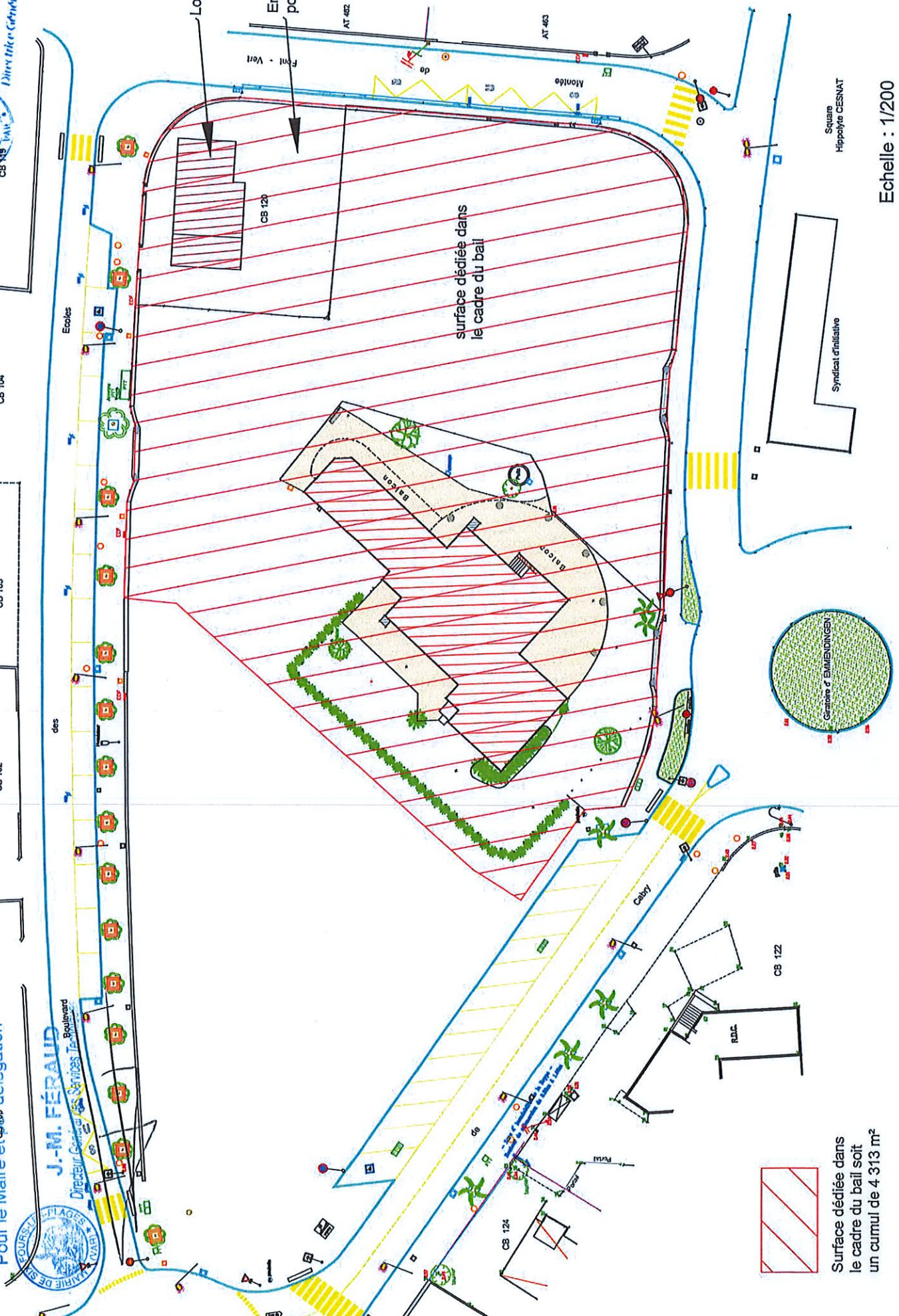


Plan de réservation des surfaces sur la parcelle

Annexé à la délibération
N°
Mme SERALTA
Directrice Centrale des Services

Annexé à la délibération
N°
Pour le Maire et sa délégation



Surface dédiée dans le cadre du bail soit un cumul de 4 313 m²

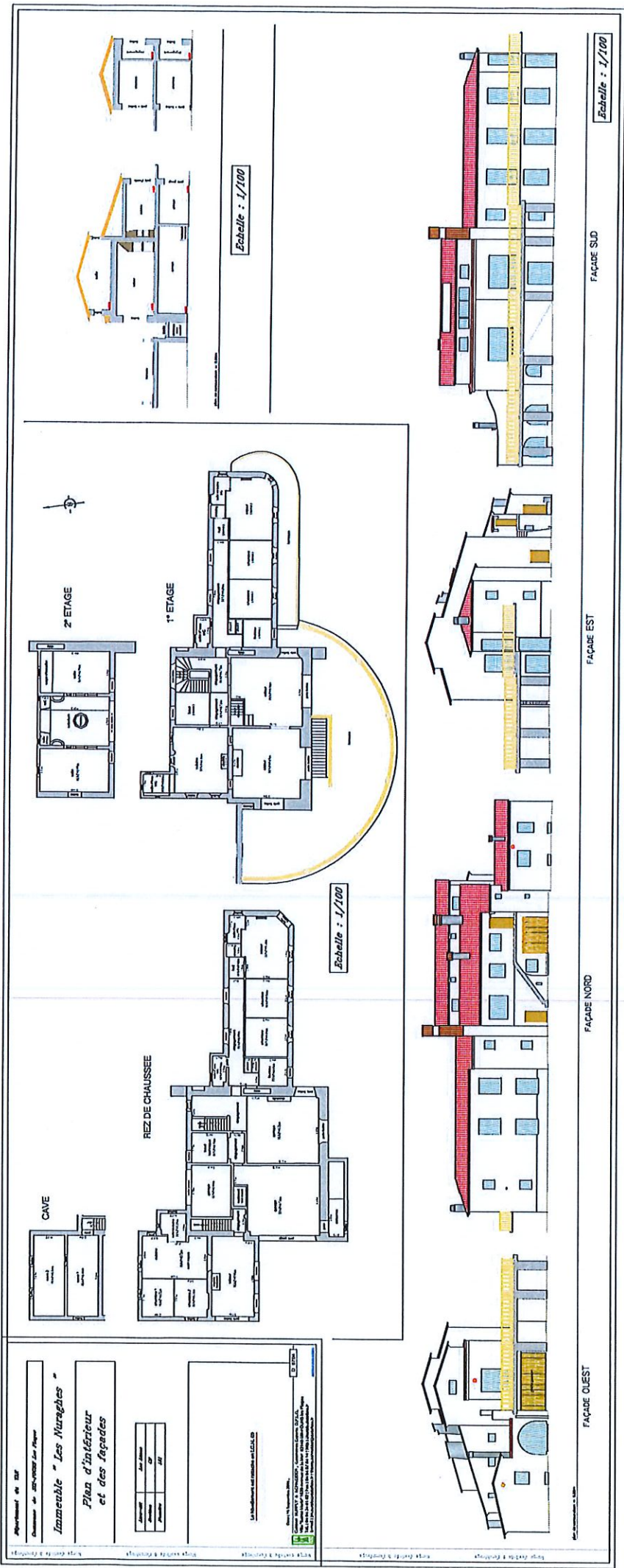
Echelle : 1/200

Annexé à la délibération
 n°
 Pour le Maire et par délégation



J.-M. FÉRAUD
 Directeur Général des Services Techniques

Annexé à la délibération
 N°
 Mme SERALTA
 Directrice Générale des Services



Approuvé le 28/07/2010
 Commune de LES NOURAGUES
Immeuble " Les Nouragues "
 Plan d'intérieur
 et des façades

Projeté par	Architecte
Approuvé par	Architecte

LA COMMUNAUTÉ DE COMMUNES DE LA VALLÉE DE LA NOURAGUE